

人生の相談・サポート窓口

あなたの人生をもっと輝かせたいときや困ったときに、
相談ができたり、サポートをしてもらえる窓口があります。

結婚・婚活（パートナー探し）



とちぎ結婚支援センター



TOCHI婚シェルジュ

結婚を希望する独身男女のポジティブな婚活
につながるよう、1対1のマッチングやイベント
による新たな出会いの機会を提供しています。

結婚までのガイドマップはどこにも売られていません。とちぎで未
来のパートナーを探すワクワクイベント=キュン活!「マンガでみる
キュン活ストーリー」「恋愛パーソナル診断」「結婚事情データ」な
ど、キュン活がしたくなるコンテンツを提供しています。

仕事・就職

とちぎ職業人材カレッジ
（とちぎジョブカレ!）



わく わく
WORK WORK
とちぎ



とちまる就活アプリ



とちぎジョブモール



栃木県内の専門学校や職業能力開発施設など
技術・技能を身に付けるための「学びの情報」
を掲載しています。「この仕事をするための技
術はどこで学べる?」「どんな資格がとれる?」
進路や就職の相談ができる専門の相談窓口にも
アクセスできます。

「WORKWORKとちぎ」は、就職活動に役立つ
企業情報や求人情報が検索でき、セミナーや
イベントなどの情報も掲載しています。同じ情
報をスマートフォン向け「とちまる就活アプ
リ」からも手軽に見ることができます。

求職者に対し、キャリアカウンセリング
から職業相談、職場定着までをワンス
トップで支援する総合的就労支援機
関です。栃木労働局と連携し、栃木
県が運営しています。

女性活躍応援

TOCHIGI WOMAN NAVI
とちぎウーマンナビ



職場、家庭、地域などあらゆる場で男性
も女性もいきいきと暮らせる社会の実
現を目指して、女性の活躍を応援する
様々なコンテンツを提供しています。

消費者トラブル

消費者ホットライン ☎188
消費生活センター

商品やサービスなどに関する消費生活全般
について、専門の相談員が相談を受け付
け、相談者ご自身でのトラブルの解決に向
けての助言やあっせん、情報提供などを行っ
ています。困ったときは、一人で悩まずに「消費
者ホットライン」188にご相談ください。

予期しない妊娠等



にんしんSOS とちぎ

様々な事情により予期しない妊娠等に不安や
悩みを抱える方やその関係者からの相談を、
電話またはメールでお受けし、専門の研修を
受けた相談員が、相談内容に応じて適切な支
援を実施します。

この他にも、栃木県のホームページには
最新のサポート情報や相談窓口が掲載されています。

栃木県相談窓口 検索



仕事?結婚?子育て?自分の人生を設計してみよう

とちぎライフデザインイージーブック

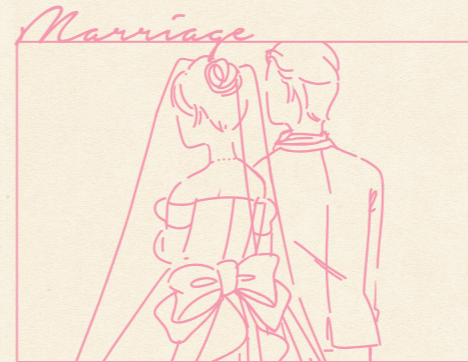
tochigi LIFE DESIGN EASY BOOK

ライフデザインとは、自分自身の人生を自分でデザイン・プランニングすること。
自分の目標を決め、それを達成するためのステップを考え、行動することが大切です。

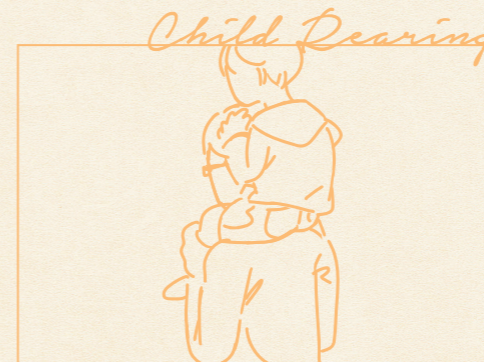
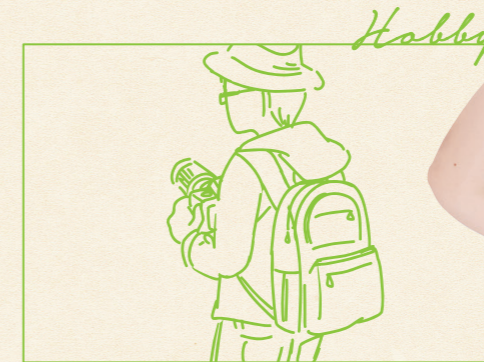
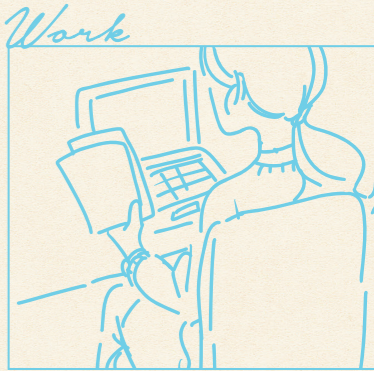
中学生、高校生、新成人、二十歳、社会人…

いつからデザインしてもオッケー。

まずは自分が歩む少し先の人生をデザインしてみませんか。



私と一緒に
考えてみましょう!



ふたりの未来応援
アンバサダー
おおしまみゆき
大島美幸さん



©YOSHIMOTO KOGYOCO.,LTD

ふたりの未来応援
アンバサダー特設サイト



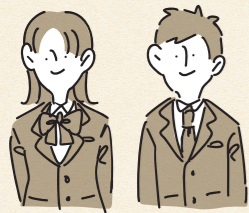
発行元



事務局 栃木県 生活文化スポーツ部 県民協働推進課

ライフ 少し先の人生をデザインしよう

の中に○をつけた言葉や数字を入れて



現役高校生に聞いてみた

『将来、どんなことをしたい?』

自分がやりたい仕事、安定した仕事について、お金を貯めて自由に使いたいです。仕事のほかにもやりたいことをみつけて過ごしたいです。(高校2年生/女性)

学校を卒業したら鉄道会社に入りたいと思っています。整備士として働きたいので、新幹線の整備もしてみたいです!(高校2年生/男性)

趣味・好きなこと

□ 歳で

□

をはじめる

結婚・パートナー

今の気持ちは

ほしい/考え中/興味ない

もしパートナーを見つけるなら

□ 歳で出会った人と

□ 歳で一緒にいる



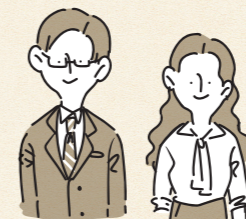
私は“交際0日婚”
夫と赤い糸を感じましたね。
(40代お笑いタレント/既婚)

今は結婚願望がありませんが、会社の先輩の話をきいていると将来、結婚したくなる時がくるかもしれないと思います。
(20代社会人/未婚)

20代の社会人に聞いてみた

『結婚ってどう思う?』

私はパートナーと友達のような関係で、周りにも友人関係から結婚した方も多いです。20代後半になって家族のことなど色々不安もありましたが、支え合えるパートナーがいてよかったと感じています。(20代社会人/既婚)



ジブンの夢

□

をしたい!
になりたい!

子ども

今の気持ちは

ほしい/考え中/興味ない

もし子どもがほしいなら

□ 歳~ □ 歳の頃に

□ 人くらいが理想

2022年移住希望地ランキング全国3位

東京へのアクセスがよく、便利ながらも自然が豊か、生活費がおさえられる、このうれしい三拍子がそろうのは栃木県だけ! 田舎すぎず都会すぎない“適度でちょうどいい”栃木県なら、あなたらしい暮らしを実現できる環境が整っています。

- POINT ① 交通利便性が高い
- POINT ② 自然が豊か
- POINT ③ 居住費が安い

VERYに暮らそう。
とちぎで、暮らそう。



学校

□

を

□

歳で卒業

仕事

会社員/自営業/その他

で

地元/国内/海外

を拠点に

□

をする

人生とお金

ライフデザインに合わせて資金計画を作ることを「生活設計」といいます。ライフデザインを明確にして、必要な資金を計画的に準備することが大切です。将来を見据えて、自分の収支と生活設計を考えてみましょう。

お金をためる・増やす・投資する

株式、債券、投資信託…投資は難しそう、怖いなどと思いませんか? しっかりとした知識を身につけていれば、難しいものではありません。投資はわたしたちの家計で眠っているお金を、人や企業を応援するために、その人たちに活用してもらいながら貯める方法の1つといえます。特に若いうちは、将来に向けての長い年月があります。これからの時代、この年月を活用して自分の資産形成をすることが大切です。

基礎から学べる金融ガイド

(2021年金融庁発行)

高校生・大学生向けですが、侮ることなかれ。大人の方でも役に立つ、学校ではなかなか学べないお金のことがたっぷり学べます。



ライフデザインを見据えて

ジブンのキャリアを考えよう

自分で人生を納得して選ぼう!

「進学」や「就職」は考えるけど、「パートナー(配偶者)は?」「親になる?」など、もっと先の未来を考える機会はなかなかありません。でも、長期的に人生に影響することです。大きなライフイベントで主体的な選択をするヒントになるのが、今回のライフデザインの目的。人生で大切なことを考えるきっかけにもなります。

ライフデザインは逆算で作る?

ライフデザインの考え方には、「山登り型」と「川下り型」があります。将来の自分を思い描いて逆算するのが「山登り型」、進学しながらやりたいことを探るのが「川下り型」です。ライフデザインの作り方に正解はありません。悩んだら、思いついたところから作成してみるのはいかがでしょうか?



豆知識 初婚年齢の「平均」と「最多」

日本人の初婚年齢の平均は30歳前後…というのは、聞いたことがあるかもしれませんが、では、一番多い年齢(最多年齢)はご存じですか? 2020年の調査では婚姻件数が最多の年齢は、男性が27歳(平均31.0歳)、女性が26歳(平均29.4歳)なんです。もちろん人生は人それぞれです。でも結婚って、遠い先の話のようで実はそんなに遠くないのかもしれないね。

(データ引用: 2020年厚生労働省人口動態調査より)

栃木県の子育て制度

子育ては大変ですが、栃木県では「こども・子育て世帯にやさしいとちぎ」を目指し、様々な支援をしています。まだ先の方も、そうでない方も、少しでも気になったらぜひ調べてみてください。

栃木県 子育て支援

検索